

TALON RAKENNE  
 ULKOSEINÄ ~375mm U-arvo 0,1725 W/m<sup>2</sup>K

- ulkovuori paneelous ~28mm
- ristikoolaus 2 x 25x50 ~50mm
- tuulensuojakipsilevy ~9mm
- runko C24 198x48, kivivilla 200mm 198x48 198mm
- vaakakoolaus, 50mm 48x48 48m
- höyrynsulku
- koolaus 32x100 32mm
- sisustuslevy 12mm

YLÄPOHJA 500mm U-arvo 0,0850 W/m<sup>2</sup>K

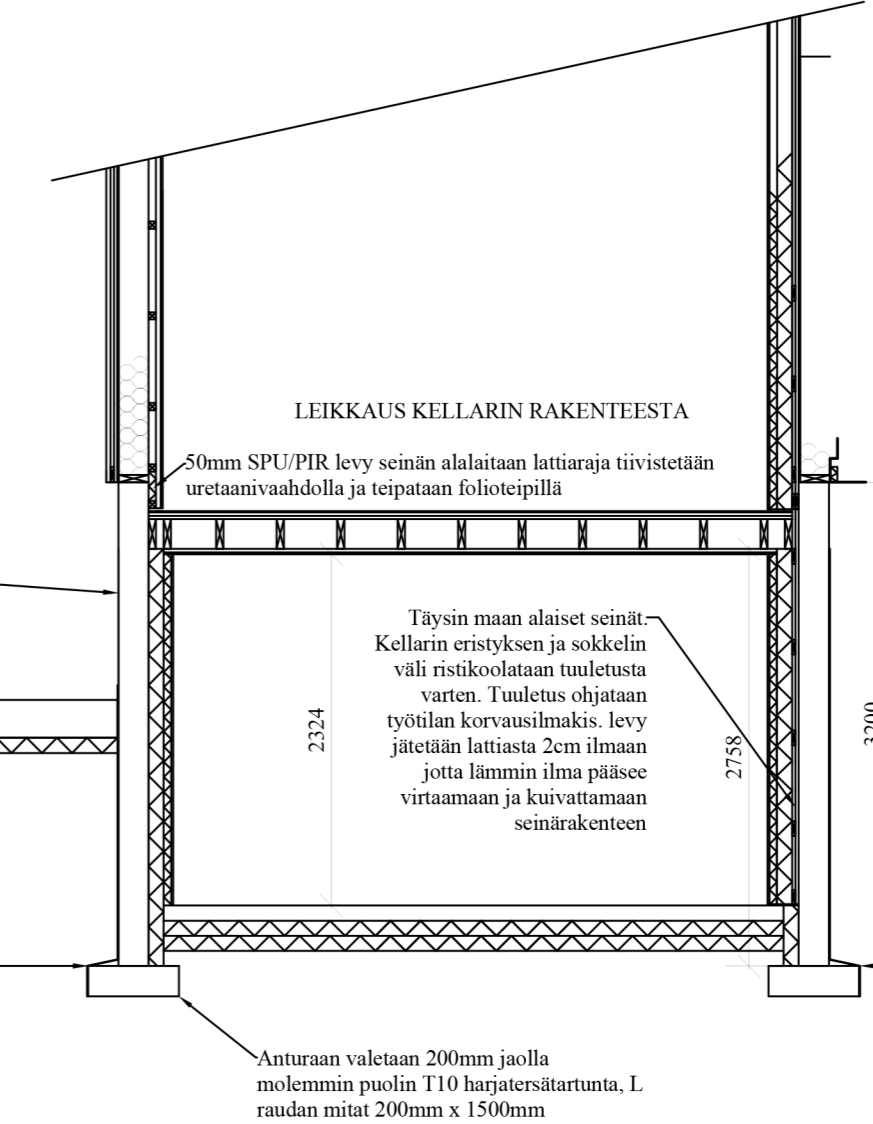
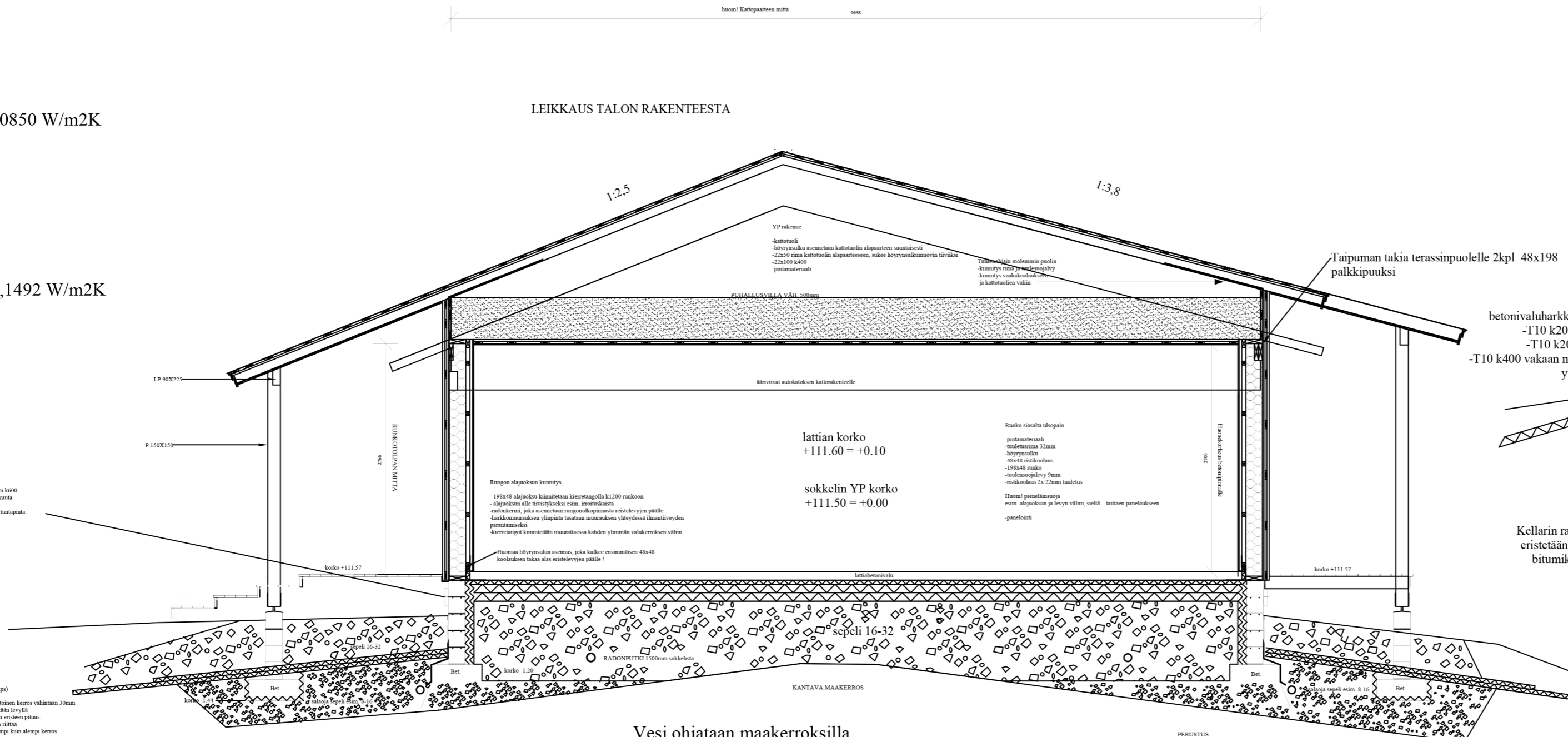
- puhallusvilla 500mm
- ristikon alapaarre
- höyrynsulku
- 25x50 rimoitus
- 50x50 koolaus
- paneli

ALAPOHJA 250mm U-arvo 0,1492 W/m<sup>2</sup>K

- pintamateriaali
- betonivalu ~100mm c25/30
- Lattieriste EPS100 250mm
- seveli

LEIKKAUSPIIRROS 1:50

LEIKKAUS TALON RAKENTEESTA



Terasasi kimmitys  
 -määränsä turtumaksi kiertäväksi 6mm k600  
 -pölysi kimmitykseksi pilatutartunta rauta  
 -pölysi kimmitykseksi pilatutartunta rauta  
 -kimmitys osittomaisesti 4x4 kpl per tarttantapa.

RAUDOITUS HARKKOKUURAUUS JA PILARIT  
 -anturahaakko tai betonivalu 210  
 -okkeihaakko 200mm 2x joka toinen kierre  
 -pilarit 4x10 pystyyn pilatuharkon reitit ulkoreunoille

Routa eristy uretanilevyillä (eps)  
 -50mm ensimmäinen kerros ja toinen kerros vähintään 30mm  
 -kyllänt anturit ja harkot eristetään levyillä  
 -anturilla alustalla vähintään 2m eristeen paksuus.  
 -anturauttomalla alustalla 1.5m ruttia  
 -pölysi eriste 300-500mm tyhlympä kinn aliepki kerros

Vesi ohjataan maakerroksilla.  
 Putket varmistavat, ettei vesi nouse anturoihin

Bet. = Betonivalu c25/30

MITAT TARKISTETAAN TYÖMAALLA!

kuukausi  
 osasto  
 toimienpää  
 kanta  
 k.osa  
 kortti  
 www  
 suun.pvm  
 kää.mal